

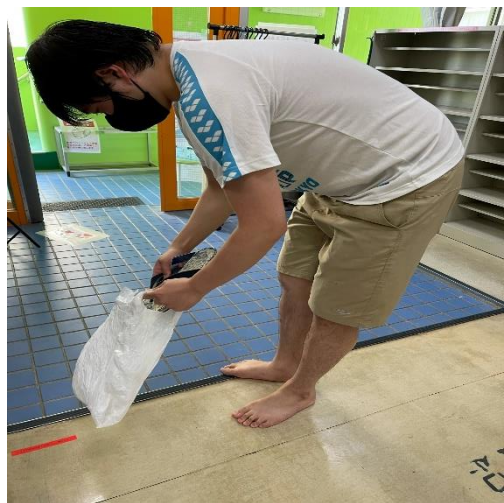
コロナ対策の為の 入館からのフローチャート



①館内に入る前には
扉の前でアルコール
消毒をしよう！！



②検温器の黒い丸に
手をかざして体温を
確認しよう！！
(37.0℃以上の方は館
内に入れないよ！)



③持参した靴袋に自
分の靴を入れよう！

忘れた方はレッス
ンに参加できないよ☹

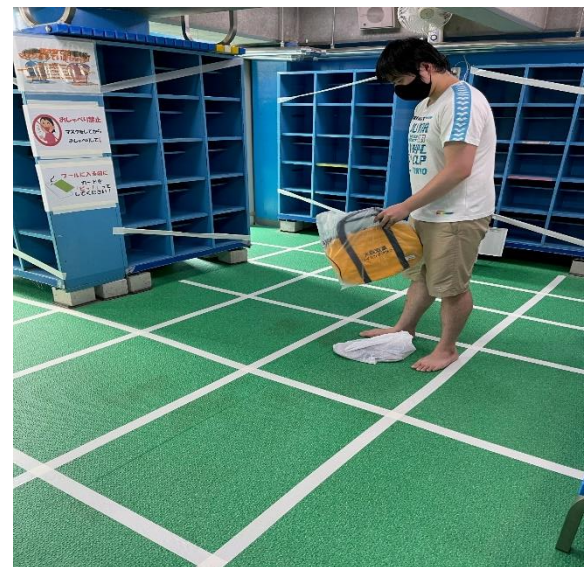


④おうちの人が出席
したか分からないの
でICカードをしっか
りタッチしてね！
(タッチを忘れると連
絡は届きません。)

コロナ対策の為の 入館からのフローチャート



⑤学童クラスの男の子は受付前で着替えることもあるよ！
コーチの指示に従おう！！(幼児は今までと同じです)



⑥更衣室の中は足元が区切られています。
一つのマスに2人以上入らないように着替えます！
着替えの際はマスクを外さないように！！
おしゃべりも厳禁です。



⑦着替えが終わったらロッカーに荷物を置いて
プールに行きます。マスクはぎりぎりまで着用
し、レッスン後は一番にマスクを付けて下さい。
レッスン終了後は速やかに退館します。

コロナ対策の為の 入館からのフローチャート

レッスン再開にあたってのお願い

○一部のの方がマスク忘れや靴袋忘れでも入館出来ていましたが、今後は一切入館出来なくなります。振替で来ている場合は再振替も出来ません。ずっとルールを守っている方の為にも、皆様の安全の為にも何卒ご協力ください。

○レッスン終了後はすぐに退館です。
お迎えに来られる場合はご注意ください。